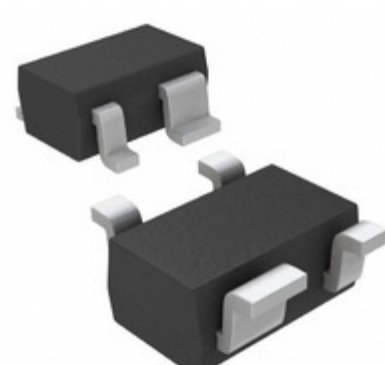


MAX6837HXSD2+T



Part Number: [MAX6837HXSD2+T](#)

Výrobce: [Maxim Integrated](#)

Popis: IC MPU SUPERVISOR SC70-4

Datový list: [Part Numbering System](#)

[MAX6832-40](#)

RoHS Status: Bez olova / V souladu RoHS

Ship From: Hong Kong

Shipment Way: DHL/Fedex/TNT/UPS/EMS

Obrázky jsou pouze orientační.
Podrobné informace o produktu naleznete v části Technické údaje produktu.
Koupit MAX6837HXSD2+T s důvěrou od Component-World.HK, 1 rok záruka

[Request For Quotation](#)

PARAMETR PRODUKTU

Part Number	MAX6837HXSD2+T	Výrobce	Maxim Integrated
Popis	IC MPU SUPERVISOR SC70-4	Stav volného vedení / RoHS	Bez olova / V souladu RoHS
Dostupné množství	91805 pcs	Datový list	Part Numbering System MAX6832-40
Kategorie	Integrované obvody (IC)	Napětí - Práh	1.313V
Typ	Simple Reset/Power-On Reset	Dodavatel zařízení Package	SC-70-4
Série	-	resetování Prodleva	20 ms Minimum
resetovat	Active Low	Obal	Tape & Reel (TR)
Paket / krabice	SC-82A, SOT-343	Výstup	Open Drain or Open Collector
Ostatní jména	MAX6837HXSD2+T-ND MAX6837HXSD2+TTR	Provozní teplota	-40°C ~ 85°C (TA)
Počet napětí Sledované	1	Typ montáže	Surface Mount
Úroveň citlivosti na vlhkost (MSL)	1 (Unlimited)	Stav volného vedení / RoHS	Lead free / RoHS Compliant
Detailní popis	Supervisor Open Drain or Open Collector 1 Channel SC-70-4	Číslo základní části	MAX6837

Component-World.com je spolehlivý distributor elektronických součástek. Specializujeme se na všechny elektronické komponenty řady Maxim Integrated. Máme 91805 kusy Maxim Integrated MAX6837HXSD2+T na skladě dostupných. Vyžádejte si citát z distributora součástí elektroniky na Component-World.com, náš prodejní tým vás bude kontaktovat do 24 hodin.

RFQ Email: info@Components-World.com

SOUVISEJÍCÍ PRODUKTY

	Část#: MAX6837VXSD3+T Popis: IC MPU SUPERVISOR SC70-4	Výrobci: Maxim Integrated	Dotaz
	Část#: MAX6837GXSD3+T Popis: IC MPU SUPERVISOR SC70-4	Výrobci: Maxim Integrated	Dotaz
	Část#: MAX6839XSD1+T Popis: IC MPU SUPERVISOR SC70-4	Výrobci: Maxim Integrated	Dotaz
	Část#: MAX6837IXSD2+ Popis: IC MPU SUPERVISOR SC70-4	Výrobci: Maxim Integrated	Dotaz
	Část#: MAX6836VXSD3+T Popis: IC MPU SUPERVISOR SC70-4	Výrobci: Maxim Integrated	Dotaz
	Část#: MAX6838XSD1+T Popis: IC MPU SUPERVISOR SC70-4	Výrobci: Maxim Integrated	Dotaz
	Část#: MAX6838XSD3+T Popis: IC MPU SUPERVISOR SC70-4	Výrobci: Maxim Integrated	Dotaz
	Část#: MAX6837FXSD0+T Popis: IC MPU SUPERVISOR SC70-4	Výrobci: Maxim Integrated	Dotaz
	Část#: MAX6839XSD0+T Popis: IC MPU SUPERVISOR SC70-4	Výrobci: Maxim Integrated	Dotaz
	Část#: MAX6837HXSD0+T Popis: IC MPU SUPERVISOR SC70-4	Výrobci: Maxim Integrated	Dotaz
	Část#: MAX6837HXSD3+T Popis: IC MPU SUPERVISOR SC70-4	Výrobci: Maxim Integrated	Dotaz
	Část#: MAX6838XSD2+T Popis: IC MPU SUPERVISOR SC70-4	Výrobci: Maxim Integrated	Dotaz
	Část#: MAX6836VXSD3+ Popis: IC MPU SUPERVISOR SC70-4	Výrobci: Maxim Integrated	Dotaz
	Část#: MAX6837FXSD3+T Popis: IC MPU SUPERVISOR SC70-4	Výrobci: Maxim Integrated	Dotaz
	Část#: MAX6838XSD0+T Popis: IC MPU SUPERVISOR SC70-4	Výrobci: Maxim Integrated	Dotaz
	Část#: MAX6837GXSD2+T Popis: IC MPU SUPERVISOR SC70-4	Výrobci: Maxim Integrated	Dotaz
	Část#: MAX6837GXSD1+T Popis: IC MPU SUPERVISOR SC70-4	Výrobci: Maxim Integrated	Dotaz
	Část#: MAX6837VXSD0+T Popis: IC MPU SUPERVISOR SC70-4	Výrobci: Maxim Integrated	Dotaz
	Část#: MAX6836VXSD0+T Popis: IC MPU SUPERVISOR SC70-4	Výrobci: Maxim Integrated	Dotaz
	Část#: MAX6837FXSD1+T Popis: IC MPU SUPERVISOR SC70-4	Výrobci: Maxim Integrated	Dotaz

Související klíčová slova pro **MAX6837HXSD2+T**

Maxim Integrated MAX6837HXSD2+T.	MAX6837HXSD2+T distributor	MAX6837HXSD2+T dodavatel	MAX6837HXSD2+T Cena
MAX6837HXSD2+T Stáhnout datasheet.	MAX6837HXSD2+T Datasheet.	MAX6837HXSD2+T Stock.	koupit MAX6837HXSD2+T.
Maxim Integrated MAX6837HXSD2+T.			